

Elati (Agia Triad) - Kipi

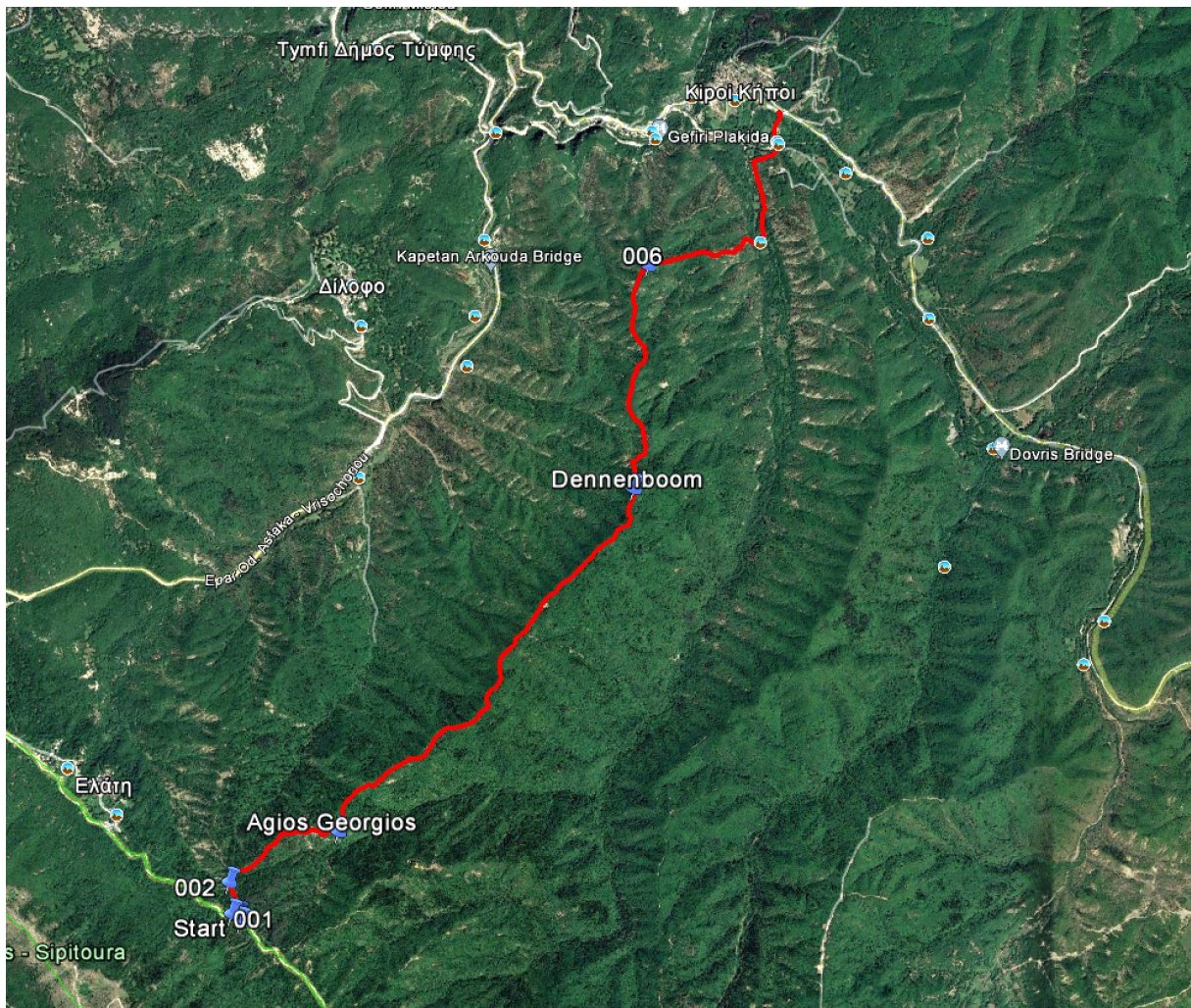
Vertretpunt: Agia Triada even buiten het dorp Elati op de weg naar Dikorfo.

Lengte: 7,5 km. Hoogteverschil: 1048 - 712 mtr.

Moeilijkheidsgraad: eenvoudig



Dit jaar (2023), bijna een kilometer lang berensporen!





De Myrisi-brug ligt ten zuiden van Kipi en overbrugt de "Myrisi"-stroom die eindigt in de Bayiotiko-rivier. Deze werd gebruikt, in combinatie met de grote brug van Mylos, voor degenen die van de Kipi naar Elati en vervolgens naar Ioannina wilden lopen.

De brug heeft een enkele boog met een aantal bogen als beschermende borstwering. Het is uitgeroepen tot historisch bewaard monument.

Ondanks dat de brug relatief dicht bij Kipi ligt, is hij moeilijk te vinden omdat hij verscholen ligt door dichte begroeiing en hoge bomen.



De brug bevindt zich buiten Kipi en overbrugt de Bayiotiko-rivier. De naam komt van de naburige molen die gerenoveerd is. Volgens de inscriptie is deze in 1748 gebouwd. Het diende voor het transport naar de tuinen van Kipi en voor degenen die naar Elati en vervolgens naar Ioannina wilden gaan.

Het heeft drie bogen, waarbij de twee grootste bogen elk een overspanning van ongeveer 9 meter hebben, terwijl de derde kleinere pseudokamer een overspanning van 3 meter heeft.